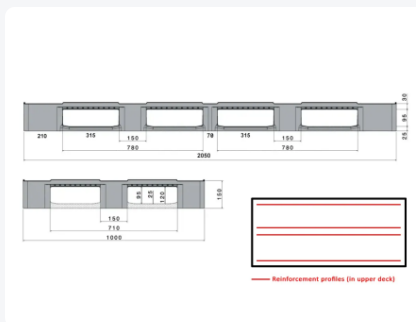
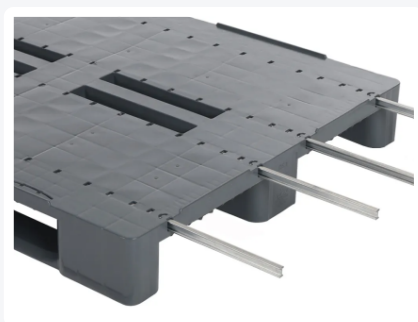


Numéro d'article: 83229801.DUOL1

Impression possible



Palette en plastique CS3-DUO ECO - 2050 x 1000 mm - avec rebords de 7 mm tout autour - 3 semelles - renforcée



Spécifications du produit

| | |
|---------------------------------|--|
| Dimensions externes (L x L x H) | 2050 x 1000 x 150 mm |
| Capacité de charge dynamique | 1000 kg |
| Matériaux | PEHD ECO-régénéré |
| Numéro d'article | 83229801.DUOL1 |
| Poids (kg) | 27,5 kg |
| Résistance à la température | De -30°C à +40°C, brièvement jusqu'à +90°C |
| Couleur | Gris |
| Capacité de charge statique | 5000 kg |
| Hauteur de bord | 7 mm |

Propriétés

Palette grand format en plastique dimensions 2000 x 1200 x H 160 mm

Réalisée en ECO-regranulat, particulièrement résistante aux chocs et durable

Convient aux articles non alimentaires et aux denrées alimentaires emballées

La CS3-DUO ECO est basée sur la palette CS3 ECO, avec rebords relevés de 7 mm tout autour (alternative : sans rebords)

Dans cette version, deux palettes de type CS3 ECO sont soudées durablement entre elles

La palette CS3-DUO est équipée de 3 semelles longitudinales

Le plateau est en plus renforcé par 4 profils de renfort intégrés dans le sens longitudinal ; version résistante à la corrosion

Particulièrement solide et robuste, donc la solution idéale pour les charges grand format

La technologie RFID peut être intégrée sans problème à la palette, même ultérieurement. Le support de tag RFID offre une protection durable contre les influences externes

Les semelles CS3 sont biseautées des deux côtés pour une manutention sans problème avec des transpalettes

Les rebords relevés autour de la CS3 empêchent la charge de glisser et évitent que les palettes vides ne se déplacent entre elles

La palette CS3 est renforcée grâce à une liaison inclinée entre les semelles et les plots

La casse à ces points sensibles est ainsi réduite au minimum

La charge dynamique indiquée est basée sur une charge uniformément répartie et une position large des fourches du chariot élévateur

Description

Palette grand format en plastique (2000 x 1210 x H 150 mm) type CS3-DUO ECO en ECO-regranulat robuste. Basée sur deux palettes de type CS3 ECO, qui sont sciées puis soudées durablement entre elles. Version avec 3 semelles longitudinales, dessous avec plots et semelles ouvertes (nervurées). Avec rebords relevés tout autour (7 mm). Le plateau supérieur est équipé de série de 4 profils de renfort dans le sens longitudinal. La charge statique est de 5000 kg et la charge dynamique de 1000 kg. Charge dynamique maximale de 1000 kg avec charge uniformément répartie et position large des fourches du chariot élévateur. Également disponible en version sans rebords sur le plateau supérieur. Diverses organisations utilisent des palettes DUO à leur entière satisfaction.

Général

Les dimensions des palettes sur mesure sont adaptées autant que possible aux souhaits du client. Toutefois, la construction existante de la palette est déterminante pour les opérations de soudage. Il est donc possible que les dimensions réalisables varient de quelques centimètres.

Articles alternatifs

