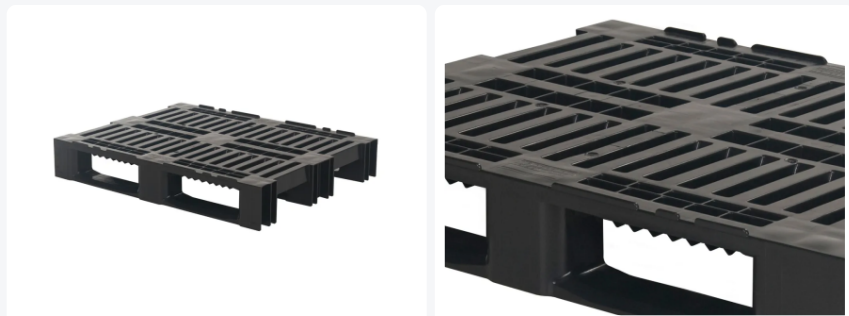




# Palette en plastique type H4 ECO (avec bords - 3 semelles)



## Spécifications du produit

Dimensions externes (L x L x H)	1000 x 800 x 160 mm
Capacité de charge dynamique	1000 kg
Matériaux	PEHD ECO-régénéré
Numéro d'article	83102216.S
Poids (kg)	12,5 kg
Résistance à la température	De -30°C à +40°C, brièvement jusqu'à +90°C
Couleur	Noir
Capacité de charge statique	5000 kg
Hauteur de bord	7 mm
Quantité par palette	15

## Propriétés

Fabriqué en matériau ECO : adapté aux aliments emballés.

## Description

Palette en plastique (1000 x 800 x H 160 mm) type H4-ECO - en regranulat ECO. Équipée de 3 glissières de palette longitudinales, de blocs sous la palette et de glissières de palette ouvertes, avec rebords relevés tout autour (7 mm). La capacité de charge statique est de 5000 kg et la capacité de charge dynamique est de 1000 kg. Convient uniquement pour une utilisation limitée dans des rayonnages de palettes. Résistance aux températures : -40°C à +70°C.

## Articles alternatifs



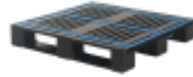
83102216.DUO



87065881.DUO



83102217TP



83335202.CR4