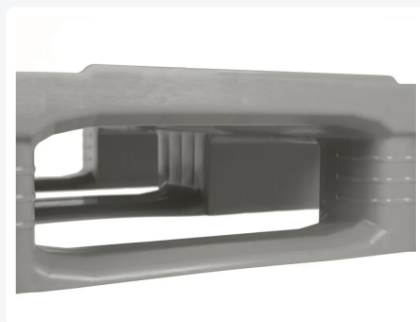


Numéro d'article: 87065881.DUO

Impression possible



# Palette en plastique TC1-DUO - 1550 x 1200 mm - avec rebords de 7 mm - 5 semelles



## Spécifications du produit

|                                 |  |
|---------------------------------|--|
| Dimensions externes (L x L x H) | 1550 x 1200 x 160 mm                       |
| Capacité de charge dynamique    | 1250 kg                                    |
| Matériaux                       | HDPE                                       |
| Numéro d'article                | 87065881.DUO                               |
| Poids (kg)                      | 36 kg                                      |
| Résistance à la température     | De -30°C à +40°C, brièvement jusqu'à +90°C |
| Couleur                         | Gris                                       |
| Capacité de charge statique     | 7500 kg                                    |
| Hauteur de bord                 | 7 mm                                       |

## Propriétés

**Palette grand format en plastique dimensions 1550 x 1200 x H 160 mm**

**Réalisée en HDPE**

**Convient au contact alimentaire**

**La TC1-DUO est basée sur la palette TC1, avec rebords relevés de 7 mm tout autour (alternative : sans rebords)**

**Dans cette version, deux palettes de type TC1 sont soudées durablement entre elles**

**La palette TC1-DUO est équipée de 5 semelles longitudinales**

**Particulièrement solide et robuste, donc la solution idéale pour les charges grand format**

**Les semelles TC1 sont biseautées des deux côtés pour une manutention sans problème avec des transpalettes**

**Les rebords relevés autour de la TC1 empêchent la charge de glisser et évitent que les palettes vides ne se déplacent entre elles**

**La palette TC1 est renforcée grâce à une liaison inclinée entre les semelles et les plots**

**La casse à ces points sensibles est ainsi réduite au minimum**

**La charge dynamique indiquée est basée sur une charge uniformément répartie et une position large des fourches du chariot élévateur**

## Description

Palette grand format en plastique (1550 x 1200 x H 160 mm) type TC1-DUO – apte au contact alimentaire. Basée sur deux palettes de type TC1, ensuite soudées durablement entre elles. Version avec 5 semelles longitudinales, dessous avec plots fermés. Le plateau supérieur et le dessous de la TC1-DUO sont entièrement lisses et fermés, sans nervures externes, avec rebords relevés tout autour (7 mm). La charge statique est de 7500 kg et la charge dynamique de 1500 kg. Charge dynamique maximale de 1500 kg avec charge uniformément répartie et position large des fourches du chariot élévateur. Diverses organisations utilisent les palettes grand format à leur entière satisfaction.

### Général

Les dimensions des palettes sur mesure sont adaptées autant que possible aux souhaits du client. Toutefois, la construction existante de la palette est déterminante pour les opérations de soudage. Il est donc possible que les dimensions réalisables varient de quelques centimètres.



## Articles alternatifs

