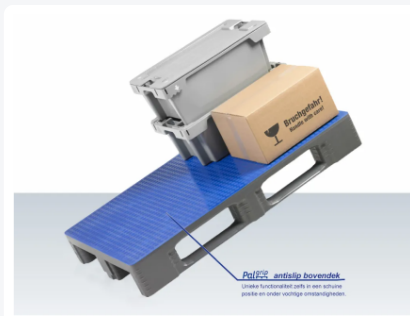
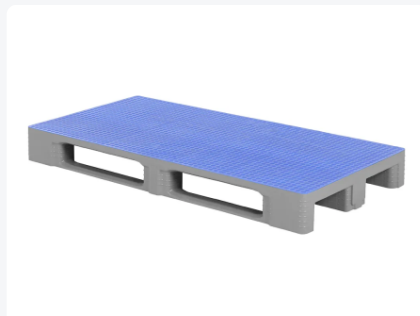




Palette en plastique TC1-DUO - 1650 x 800 mm - antidérapante - 3 semelles



Spécifications du produit

Dimensions externes (L x L x H)	1650 x 800 x 150 mm
Capacité de charge dynamique	1000 kg
Matériaux	HDPE
Numéro d'article	87065899.DUOL5
Poids (kg)	26 kg
Résistance à la température	De -30°C à +40°C, brièvement jusqu'à +90°C
Couleur	Gris
Capacité de charge statique	5000 kg

Propriétés

Palette grand format en plastique dimensions 1650 x 800 x H 160 mm

Réalisée en HDPE, avec surface antidérapante

Convient au contact alimentaire

La TC1-DUO est basée sur la palette TC1

Dans cette version, deux palettes de type TC1 sont soudées durablement entre elles

La palette TC1-DUO est équipée de 3 semelles longitudinales

Particulièrement solide et robuste, donc la solution idéale pour les charges grand format

Les semelles TC1 sont biseautées des deux côtés pour une manutention sans problème avec des transpalettes

La palette TC1 est renforcée grâce à une liaison inclinée entre les semelles et les plots

La casse à ces points sensibles est ainsi réduite au minimum

La charge dynamique indiquée est basée sur une charge uniformément répartie et une position large des fourches du chariot élévateur

Description

Palette grand format en plastique (1650 x 800 x H 160 mm) type TC1-DUO antidérapante. Basée sur deux palettes de type TC1 avec plateau supérieur antidérapant. Les palettes TC1 sont sciées puis soudées durablement entre elles. Version avec 3 semelles longitudinales, dessous des semelles ouvert (nervuré). Le dessus et le dessous du plateau de la TC1-DUO sont entièrement lisses et fermés, sans nervures externes. Le plateau supérieur est sans rebords et entièrement équipé d'une surface antidérapante Palgrip co-moulée. La charge statique est de 5000 kg et la charge dynamique de 1000 kg. Également disponible en palette bleu clair avec plateau supérieur antidérapant bleu foncé. Autres dimensions sur demande.

Général

Les dimensions des palettes sur mesure sont adaptées autant que possible aux souhaits du client. Toutefois, la construction existante de la palette est déterminante pour les opérations de soudage. Il est donc possible que les dimensions réalisables varient de quelques centimètres.



Articles alternatifs

