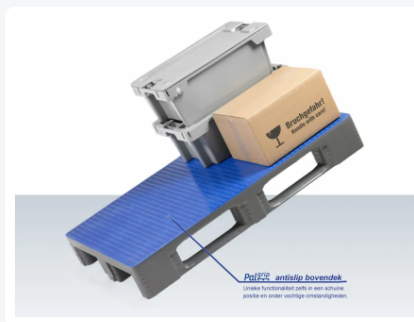
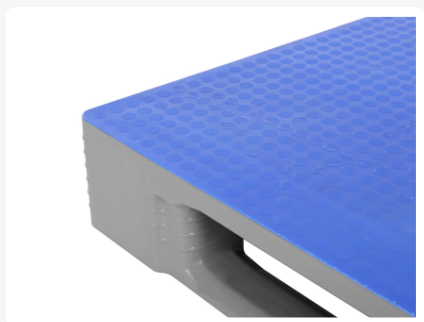
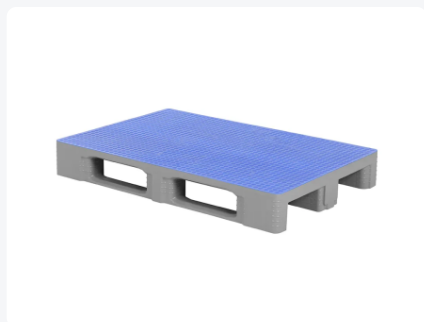


Numéro d'article: 87065899

Impression possible



# Palette Europe TC1 - 1200 x 800 mm - avec plateau supérieur antidérapant - 3 semelles - gris/bleu



## Spécifications du produit

Dimensions externes (L x L x H)	1200 x 800 x 160 mm
Capacité de charge dynamique	1250 kg
Matériaux	HDPE
Numéro d'article	87065899
Poids (kg)	19 kg
Résistance à la température	De -30°C à +40°C, brièvement jusqu'à +90°C
Couleur	Gris
Capacité de charge statique	7500 kg
Capacité de charge dans les rayonnages	1000
Quantité par palette	15

## Propriétés

Variante de palette dont le plateau supérieur est intégralement équipé de l'antidérapant Palgrip. Cela empêche le glissement et le déplacement de la charge ainsi que le glissement des palettes vides entre elles.

Cette version grise est fabriquée en HDPE vierge de haute qualité, offrant une excellente résistance aux chocs et une longue durée de vie.

Le dessus et le dessous du plateau sont entièrement fermés.

Propriétés d'hygiène et de facilité de nettoyage maximales.

La palette TC1 se nettoie facilement, manuellement comme mécaniquement.

Convient au contact direct avec les aliments.

Grande résistance aux chocs grâce au soudage breveté du plateau supérieur.

Capacité en rayonnage jusqu'à 1 000 kg.

Grâce à l'ajout de 3 profils de renfort entièrement intégrés dans le plateau (longitudinaux), la capacité en rayonnage peut être portée jusqu'à 1 750 kg (sur demande).

Les liaisons entre les plots et les semelles, ainsi qu'entre les plots et le plateau, sont renforcées, réduisant au minimum le risque de rupture à ces points sensibles.

Conception intelligente des plots pour une meilleure accroche du film étirable et du film de banderolage.

Semelles biseautées des deux côtés pour les équipements de manutention.

Marquage, logos et numérotation sur demande ; emplacement à convenir.

Options : couvercle de palette - rehausse de palette - codes QR et codes-barres - inserts métalliques entièrement intégrés (longitudinaux) - transpondeurs RFID - plateau supérieur sans rebords, avec rebords 7 mm ou 22 mm, ou avec rebords extérieurs 22 mm.

## Description

La palette TC1 est notre palette plastique entièrement fermée au format Europe 1200 x 800 mm. Cette variante à 3 semelles fait également partie de la série Totally Closed (TC). Cette gamme de produits a largement fait ses preuves dans l'agroalimentaire, la pharmacie et l'industrie chimique - partout où la facilité de nettoyage et l'hygiène sont essentielles.

Sur cette version, la face supérieure du plateau est entièrement réalisée en antidérapant Palgrip. Cela empêche la charge de glisser ou de se déplacer, même en position inclinée et en environnement humide. De plus, les palettes vides se centrent parfaitement entre elles lors de l'empilage, sans rebords relevés. L'antidérapant Palgrip est intégré directement dans la surface, ce qui le rend extrêmement durable. Les propriétés antidérapantes de la palette restent donc garanties, sans réparations.

Parmi les palettes disponibles sur le marché avec un plateau totalement lisse et fermé, la palette TC est la numéro 1 en matière de résistance aux chocs. Cela est rendu possible grâce au soudage breveté du plateau supérieur, avec des épaisseurs de paroi maximales et une zone d'impact intelligente.



## Accessoires assortis



## Articles alternatifs

