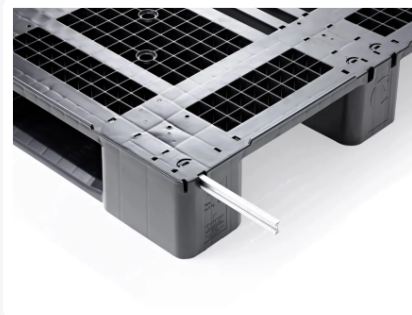


Numéro d'article: 83310241

Impression possible



Palette industrielle D3-5 ECO – 1200 x 1000 mm – sur 5 semelles - avec rebords de 7 mm – noire



Spécifications du produit

Dimensions externes (L x L x H)	1200 x 1000 x 150 mm
Capacité de charge dynamique	1000 kg
Matériaux	PEHD ECO-régénéré
Numéro d'article	83310241
Poids (kg)	15 kg
Résistance à la température	De -30°C à +40°C, brièvement jusqu'à +90°C
Couleur	Noir
Capacité de charge statique	5000 kg
Hauteur de bord	7 mm
Capacité de charge dans les rayonnages	400
Quantité par palette	16

Propriétés

Palette industrielle / palette ISO type D3-5 ECO (1200 x 1000 x H 150 mm) avec rebords périphériques de 7 mm sur le plateau

Palette medium solide avec faible poids propre ; facile à manipuler

Équipée de 5 semelles : 3 longitudinales et 2 transversales

La capacité de charge peut être considérablement augmentée grâce aux profils de renfort anticorrosion intégrés dans le plateau

La capacité de charge en rayonnage est de 400 kg. Avec 3 inserts longitudinaux, elle passe à 1000 kg ; avec 4 inserts longitudinaux, elle atteint 1250 kg

Plots et semelles ouverts sur la face inférieure, avec nervures de renforcement

La palette D3-5 ECO est particulièrement robuste grâce à la liaison inclinée entre semelles et plots

Semelles biseautées des deux côtés pour une manipulation sans difficulté

Fabriquée en ECO-regranulé de haute qualité pour une grande résistance aux chocs et une longue durée de vie

La palette D3-5 ECO est largement utilisée comme base pour des palettes plastiques sur mesure – avec ou sans profils de renforcement dans le plateau

Options : Couvercle de palette – rehausse de palette – codes QR et codes-barres – transpondeurs RFID – rebords de 22 mm sur le plateau – rebords de 22 mm à côté du plateau – version sans rebords (avec pop-ups éventuels) – bandes antidérapantes continues pour le plateau

Description

Notre palette plastique D3-5 ECO est un véritable polyvalent et est largement utilisée dans l'ensemble de la logistique, en particulier pour des charges moyennes. Les entreprises du secteur non-alimentaire ainsi que l'industrie et le commerce l'utilisent avec succès. La palette a un faible poids propre, ce qui la rend facile à manipuler. La D1 ECO peut être améliorée d'une palette medium à une véritable palette pour rayonnage grâce à des profils de renforcement.

Cette version D3-5 est équipée de rebords périphériques de 7 mm sur le plateau, empêchant le glissement de la charge et le glissement des palettes vides entre elles. La palette D3-5 est renforcée à plusieurs points potentiellement sensibles, notamment aux transitions entre les plots, les semelles et le plateau. Fabriquée en regranulé ECO HDPE de haute qualité pour une utilisation durable.

Accessoires assortis



Articles alternatifs

