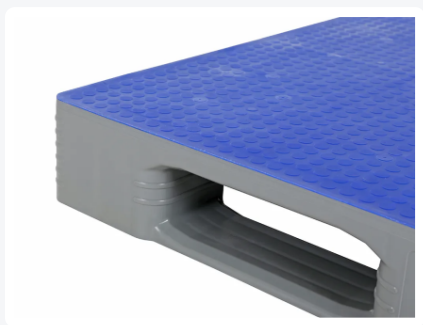


Numéro d'article: 87035899

Impression possible



# Palette industrielle TC3 - 1200 x 1000 mm - avec plateau supérieur antidérapant - 3 semelles - gris clair/bleu



## Spécifications du produit

Dimensions externes (L x L x H)	1200 x 1000 x 160 mm
Capacité de charge dynamique	1500 kg
Matériaux	HDPE
Numéro d'article	87035899
Poids (kg)	21,5 kg
Résistance à la température	De -30°C à +40°C, brièvement jusqu
Couleur	Gris
Capacité de charge statique	7500 kg
Capacité de charge dans les rayonnages	1250
Surface	Fermé
Quantité par palette	15

## Propriétés

Variante de palette dont le plateau supérieur est intégralement réalisé en antidérapant Palgrip. Cela évite le glissement de la charge ainsi que le glissement des palettes vides entre elles

L'antidérapant appliqué est totalement inusable

Cette version gris clair est fabriquée en HDPE vierge de haute qualité, donc très résistante aux chocs et durable

Face supérieure et face inférieure du plateau entièrement fermées

Facilité de nettoyage et hygiène maximales

La palette TC3 se nettoie facilement, manuellement et mécaniquement

Adaptée au contact direct avec les denrées alimentaires

Grande résistance aux chocs grâce au soudage breveté du plateau supérieur

Capacité de charge en rayonnage jusqu'à 1250 kg

Avec 3 profils de renfort entièrement intégrés dans le plateau (longitudinaux), la capacité en rayonnage peut être portée jusqu'à 2000 kg (sur demande)

Les liaisons entre les plots, les semelles et le plateau sont renforcées, ce qui réduit au minimum les risques de rupture à ces points sensibles

Le profilage des plots assure une meilleure accroche du film étirable et du filmage

Semelles chanfreinées des deux côtés pour une utilisation sans problème avec les équipements de manutention

Marquage, logos et numérotation sur demande ; position à convenir

Options : Couvercle de palette - rehausse de palette - codes QR et codes-barres - inserts métalliques entièrement intégrés (longitudinaux) - transpondeurs RFID - plateau supérieur sans rebords, avec rebords de 7 mm ou 22 mm sur le plateau, ou avec rebords de 22 mm le long du plateau - version sur 5 semelles (TC3-5)

## Description

La palette TC3 est notre palette plastique entièrement fermée au format industriel 1200 x 1000 mm. La TC3 est notre référence absolue en matière d'hygiène et de facilité de nettoyage. Cette palette a largement fait ses preuves dans le secteur alimentaire, la pharmacie et l'industrie chimique.

Sur cette version, la face supérieure du plateau est entièrement réalisée en antidérapant Palgrip. Cela évite le glissement ou le dérapage de la charge, y compris en position inclinée et en environnement humide. De plus, les palettes vides se centrent parfaitement entre elles, sans rebords relevés. L'antidérapant Palgrip est totalement intégré à la surface, ce qui le rend extrêmement durable. Les propriétés antidérapantes de la palette restent donc garanties, sans réparations.

La palette TC au format industriel 1200 x 1000 mm est également disponible avec 5 semelles (3 longitudinales et 2 transversales). Cette variante (TC3-5) est particulièrement adaptée à l'empilage de palettes chargées entre elles - par exemple des sacs. Pour ce type d'empilage en bloc, un support régulier et uniforme est bien entendu essentiel. De plus, cette variante est idéale pour les systèmes logistiques automatisés où les palettes circulent dans différentes directions.

Parmi les palettes disponibles sur le marché avec un plateau entièrement lisse et fermé, la palette TC est la numéro 1 en matière de résistance aux chocs. Cela est rendu possible grâce au soudage breveté du plateau supérieur, avec des épaisseurs maximales et une zone d'impact intelligente.



## Accessoires assortis



## Articles alternatifs

