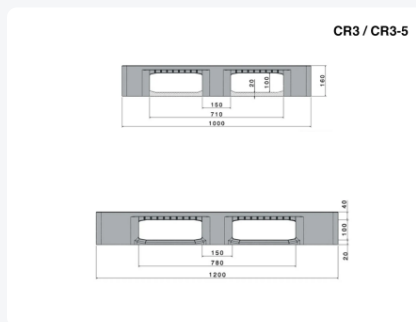
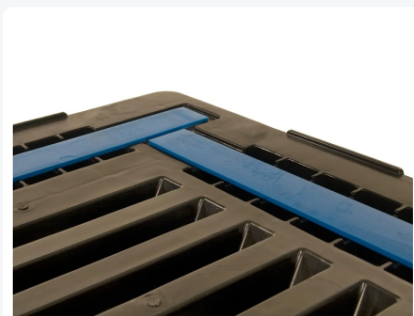


Numéro d'article: 83332202

Impression possible



Palette industrielle CR3-5 ECO - 1200 x 1000 mm - avec 5 semelles - avec rebords relevés de 5 mm - avec bandes antidérapantes - noir/bleu



Spécifications du produit

Dimensions externes (L x L x H)	1200 x 1000 x 160 mm
Capacité de charge dynamique	1250 kg
Matériaux	PEHD ECO-régénéré
Numéro d'article	83332202
Poids (kg)	21,5 kg
Résistance à la température	De -30°C à +40°C, brièvement jusqu'à +90°C
Couleur	Noir
Capacité de charge statique	5000 kg
Hauteur de bord	5 mm
Capacité de charge dans les rayonnages	1000
Quantité par palette	15

Propriétés

Palette très robuste pour les utilisations lourdes

Fabriquée en régénéré ECO, ce qui rend le prix plus attractif

Grâce à la composition haut de gamme du régénéré, la résistance aux chocs est quasiment inchangée

Équipée de 5 semelles - 3 longitudinales et 2 transversales

Dessous des plots et des semelles nervuré - pour une meilleure adhérence dans les systèmes de stockage et de transport automatisés

Plateau équipé de bandes antidérapantes Palgrip dans toutes les directions

Capacité en rayonnage jusqu'à 1 000 kg

Plateau pourvu de rebords relevés de 5 mm tout autour

Semelles biseautées des deux côtés - pour une manipulation facile avec transpalettes manuels, etc.

Convient aux denrées alimentaires emballées

Marquage, logos et numérotation sur demande ; emplacement à convenir

Options : couvercle de palette - rehausse de palette - codes QR et codes-barres - transpondeurs RFID - plateau supérieur sans rebords ou avec rebords de 7 mm

Description

La palette industrielle CR3-5 avec 5 semelles est une palette plastique robuste et polyvalente pour des applications internes et industrielles lourdes - y compris dans l'agroalimentaire. Cette palette est équipée de cinq semelles - trois longitudinales et deux transversales - ce qui la rend idéale pour les systèmes de stockage et de transport automatisés. Le dessous des semelles et des plots est nervuré, ce qui optimise l'adhérence dans ces systèmes.

Cette palette CR3-5 est fabriquée en régénéré ECO. Il s'agit d'un flux contrôlé de plastique HDPE regranulé et retraité de manière haut de gamme. Le résultat est une palette plastique dont la capacité de charge et la résistance aux chocs sont presque comparables à celles d'une palette en matière vierge. Le prix d'une palette ECO est toutefois plus attractif, car elle est fabriquée à partir de plastique recyclé.

Cette version de la palette CR3-5 est équipée de bandes antidérapantes sur le plateau dans toutes les directions afin de centrer la charge. En plus de l'antidérapant, le plateau est pourvu de rebords relevés de 5 mm tout autour. Cela permet de centrer les palettes vides en empilage en toute sécurité - nous ne comptons pas uniquement sur l'antidérapant.

La CR3-5 ECO est dotée de 5 semelles. Cela permet l'empilage en bloc, c'est-à-dire l'empilage direct de palettes chargées les unes sur les autres. Cela nécessite bien entendu un appui régulier et stable. Par ailleurs, des semelles sur toute la périphérie sont requises dans divers systèmes automatisés - notamment lorsque les palettes sont transférées en direction transversale.

Cette version ECO de la CR3-5 est également conçue pour un large éventail d'applications heavy duty. Si l'antidérapant sur le plateau n'est pas nécessaire, cette palette peut aussi être livrée sans bandes antidérapantes soudées. En base, la CR3-5 ECO reste une palette robuste avec d'excellentes performances.

Accessoires assortis



Articles alternatifs

