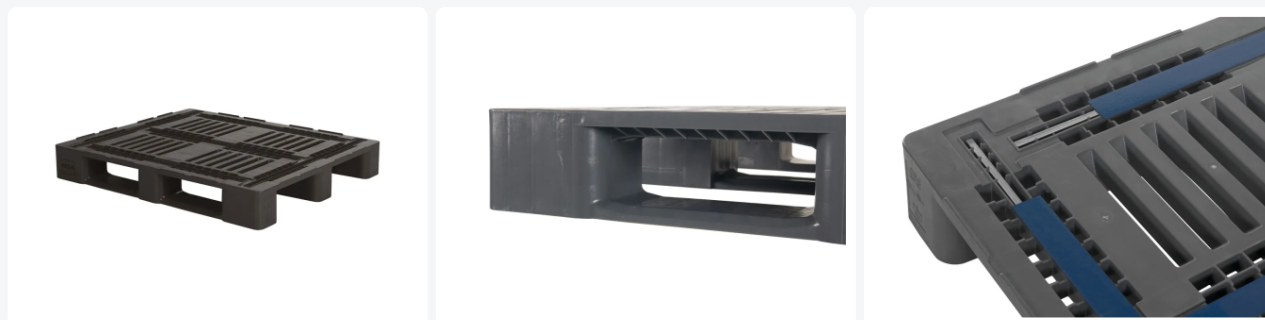


Numéro d'article: 83335241

Impression possible



Palette industrielle CR3 ECO - 1200 x 1000 mm - avec 3 semelles - avec rebords de 5 mm



Spécifications du produit

Dimensions externes (L x L x H)	1200 x 1000 x 160 mm
Capacité de charge dynamique	1250 kg
Matériaux	PEHD ECO-régénéré
Numéro d'article	83335241
Poids (kg)	19,5 kg
Résistance à la température	De -30°C à +40°C, brièvement jusqu'à +90°C
Couleur	Noir
Capacité de charge statique	5000 kg
Hauteur de bord	5 mm
Capacité de charge dans les rayonnages	850
Quantité par palette	15

Propriétés

Équipée de 3 semelles longitudinales ; face inférieure des plots et des semelles ouverte (nervurée)

Fabriquée en regranulé ECO - adaptée aux denrées alimentaires emballées

Rebords relevés de 5 mm empêchant le glissement de la charge ainsi que le glissement des palettes vides entre elles

La CR3 ECO est particulièrement robuste grâce à la liaison inclinée entre les semelles et les plots

Capacité de charge en rayonnage jusqu'à 850 kg

Marquage, logos ou numérotation sur demande ; emplacement à convenir

Options : Couvercle de palette - codes QR et codes-barres - transpondeurs RFID

Description

Notre palette industrielle CR3 a été conçue comme une solution fiable et fonctionnelle pour des applications logistiques générales dans le segment heavy duty. Avec un format de 1200 x 1000 x H 160 mm et une construction particulièrement robuste, cette palette offre une base solide pour le transport et le stockage - partout où des exigences élevées sont de mise.

La sécurité est au cœur de la conception de la CR3. Le plateau est équipé de rebords relevés. Ainsi, les palettes vides entre elles et, bien entendu, la charge sont correctement centrées en toute sécurité.

La palette est équipée de 3 semelles longitudinales robustes. La face inférieure des plots et des semelles est nervurée. Ces caractéristiques assurent une capacité de charge suffisante et une manipulation sans difficulté lors du déplacement de différents types de charges.

Avec une capacité statique de 5000 kg, une capacité dynamique de 1250 kg et une capacité en rayonnage de 850 kg, cette CR3 offre une résistance suffisante pour la plupart des applications logistiques.

Cette version de la CR3 est fabriquée en regranulé ECO - un matériau recyclé de haute qualité offrant de très bonnes propriétés à un prix attractif.

En résumé, la palette industrielle CR3 est une palette robuste et fonctionnelle pour une large gamme d'applications logistiques. Si nous avons suscité votre intérêt, n'hésitez pas à nous contacter. Nous organiserons volontiers une démonstration.

Articles alternatifs

