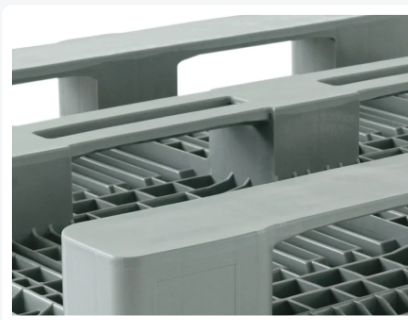


Numéro d'article: 83180801

Impression possible



# Palette industrielle H3 - 1200 x 1000 mm - avec rebords de 7 mm - 3 semelles fermées - grise



## Spécifications du produit

Dimensions externes (L x L x H)	1200 x 1000 x 160 mm
Capacité de charge dynamique	1250 kg
Numéro d'article	83180801
Poids (kg)	22 kg
Résistance à la température	-30°C à +40°C / brièvement jusqu'à +90°C
Couleur	Gris
Capacité de charge statique	5000 kg
Hauteur de bord	7 mm
Capacité de charge dans les rayonnages	850
Quantité par palette	15

## Propriétés

**Palette alimentaire hygiénique en plastique apte au contact alimentaire**

**Ouvertures traversantes sur toute la surface du plateau pour la ventilation et l'évacuation de l'humidité**

**Avec 3 semelles longitudinales renforcées**

**Face inférieure des plots et des semelles entièrement lisse et fermée**

**Liaison inclinée extra robuste entre plots et semelles**

**Rebords périphériques de 7 mm sur le plateau pour le centrage des palettes vides et des charges**

**Très adaptée à l'utilisation avec des bacs empilables**

**Facile à nettoyer**

**Marquage, logos ou numérotation sur demande ; position à convenir**

**Options : Couvercle de palette - rehausse de palette - cales de palette - codes QR et codes-barres - transpondeurs RFID - antidérapant Palgrip sous les semelles - semelles soudées - version ESD**

## Description

Notre palette industrielle H3 a été développée comme palette hygiénique, notamment pour le secteur alimentaire. À cette fin, un plateau ouvert a été conçu afin de permettre la ventilation et l'évacuation de l'humidité. Les ouvertures du plateau sont traversantes, de sorte que rien ne peut rester dans la palette. Toutes les parties de la palette en contact avec le sol sont entièrement fermées. Les plots comme les semelles sont fermés sur la face inférieure : la saleté n'a donc aucune chance de s'y accumuler.

Outre l'hygiène, la robustesse est un point essentiel dans le secteur alimentaire. Les palettes y sont fortement sollicitées et une longue durée de vie est une exigence prioritaire. Tels étaient les principes de conception de la H3. Le résultat est une palette particulièrement résistante aux chocs et aux impacts, qui a largement fait ses preuves. Des semelles épaisses sous les plots et les semelles, des liaisons inclinées et renforcées entre semelles et plots, ainsi que l'utilisation de plastique vierge flexible garantissent une grande longévité.

La palette H3 offre une capacité de charge en rayonnage de 850 kg, ce qui en fait une palette medium.

La H3 est la version ISO de la palette EURO H1, aujourd'hui utilisée comme palette pool dans toute l'Europe. La qualité de ces deux palettes est largement reconnue. Elles sont devenues indispensables aux opérations quotidiennes dans l'ensemble du secteur alimentaire européen.



## Accessoires assortis



## Articles alternatifs

